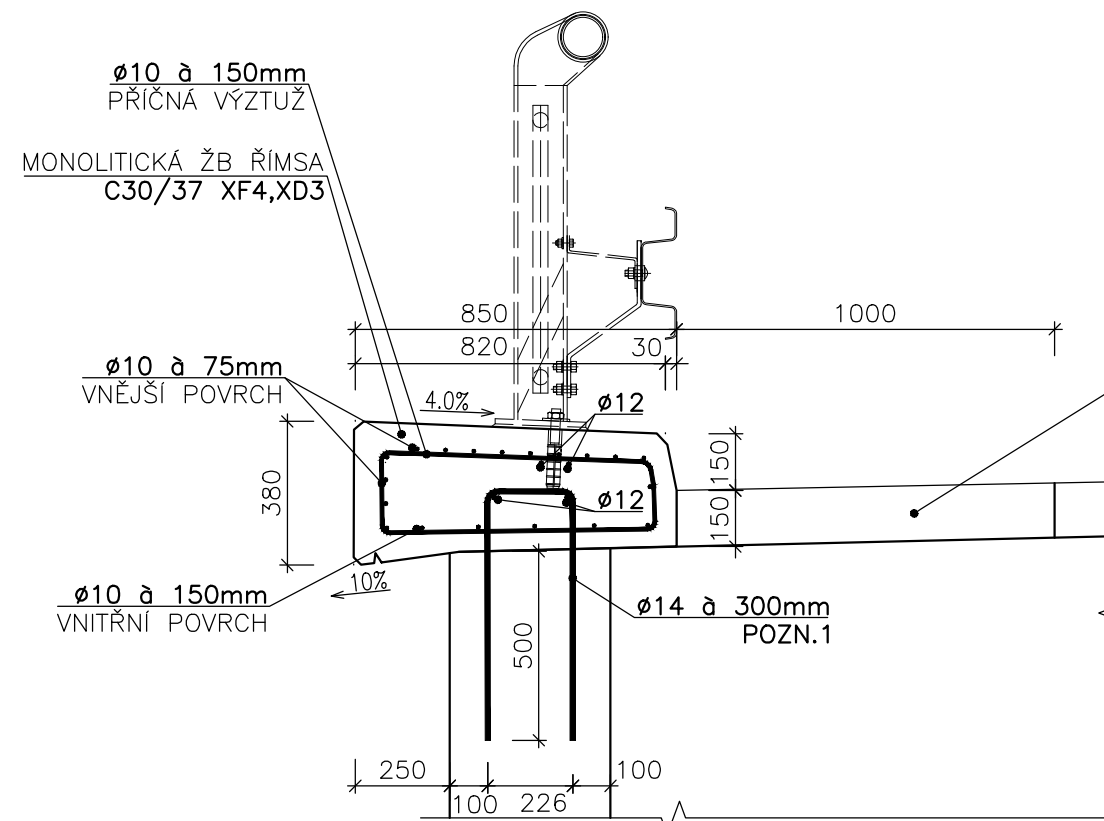
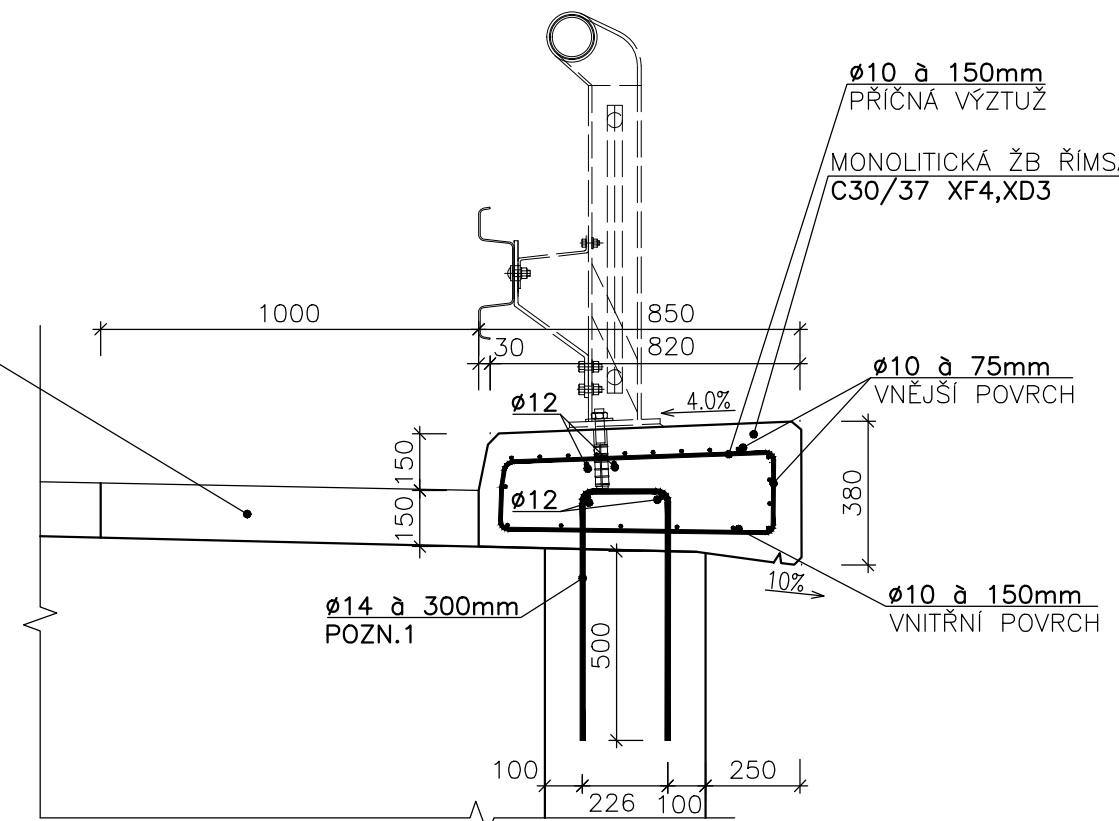


M 1:20



PRUH ASFALTU ODSTRANIT
DOPNIT PO VRSTVÁCH
NA POVRCHOVÝCH
STYCÍCH
TĚSNÍCÍ ZÁLIVKA

M 1:20



BETON C30/37 XF4, XD3
OCEL B500B (R)

- MINIMÁLNÍ KRYTÍ VÝZTUŽE 55 mm
- JMENOVITÉ KRYTÍ VÝZTUŽE 65 mm

POZNÁMKY:

- 1) ŘÍMSY KOTVIT CHEMICKOU KOTVOU PRO ZDIVO. V RÁMCI STAVBY DOJDE KE ZKOUŠCE KOTVENÍ V TAHU 4 KS (LEVÁ ŘÍMSA 2 KS A PRÁVÁ ŘÍMSA 2 KS). V MÍSTĚ ZKOUŠKY BUDE KOTVEN PRÍMÝ PRUT, KTERÝ BUDE PO ZKOUŠCE ZAHNUT A SVAŘEN S DRUHOU POLOVINOU TRÁMKOU. SOUČASNĚ DOJDE V RÁMCI STAVBY TAKÉ KE ZJIŠTĚNÍ MATERIÁLOVÝCH CHARAKTERISTIK ZDIVA KLENBY, RESPEKTIVĚ OVĚŘENÍ VHDNOSTI KE KOTVENÍ.
- 2) VNITŘNÍ PRŮMĚRY ZAKŘIVĚNÍ VLOŽEK U HÁKŮ A SMYČEK – 4xØ PRO $\phi \leq 16\text{mm}$
7xØ PRO $\phi > 16\text{mm}$
- 3) NEOZNAČENÉ SRAŽENÍ BETONOVÝCH HRAN 20x20
- 4) VÝŠKOVÉ ROZMĚRY ŘÍMSY JSOU DEFINOVÁNY VŮČI ODBOURANÉ KOMUNIKACI, TAK ABY BYLA DODRŽENA VÝŠKA ŘÍMSY U OKRAJE VOZOVKY (150 mm) A DODRŽENY SKLONY (4% A 10%)
- 5) PRÁCOVNÍ SPÁRY NUTNO PŘI REALIZACI SPÁROVAT S POZICÍ SLOUPKŮ, ABY NEDOŠLO KE KOLIZI

VRSTVY VOZOVKY:
DLE ČSN 73 624:

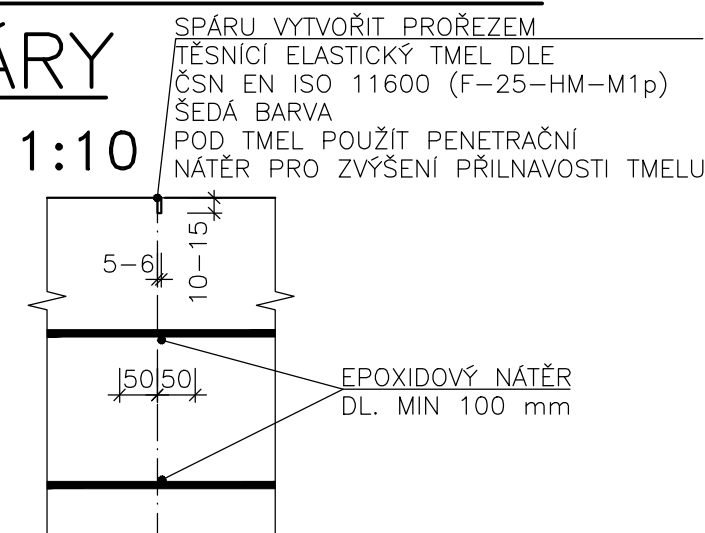
TŘÍDA DOPRAVNÍHO ZATÍŽENÍ (TDZ):IV
INT. PROVOZU TĚŽ. NÁKL. VOZ. (TNV₂₀₃₄): <500
NÁVRHOVÁ ÚROVEŇ PORUŠENÍ VOZOVKY:
KATALOGOVÝ LIST:

①

- ASF. BETON PRO OBRUSNÉ VRSTVY MOD.	ACO 11 70/100	40 mm	ČSN EN 13108-1
POSTRÍK SPOJOVACÍ	PS-C C60 B3 (0,25kg/m ²)		ČSN 736129
- ASF. BETON PRO LOŽNOU VRSTVU MOD.	ACL 22+ 50/70	70 mm	ČSN EN 13108-1
POSTRÍK SPOJOVACÍ	PS-C C60 B3 (0,25kg/m ²)		ČSN 736129
- LITÝ ASFALT	MA 16 19 35/50	40 mm	ČSN EN 13108-1

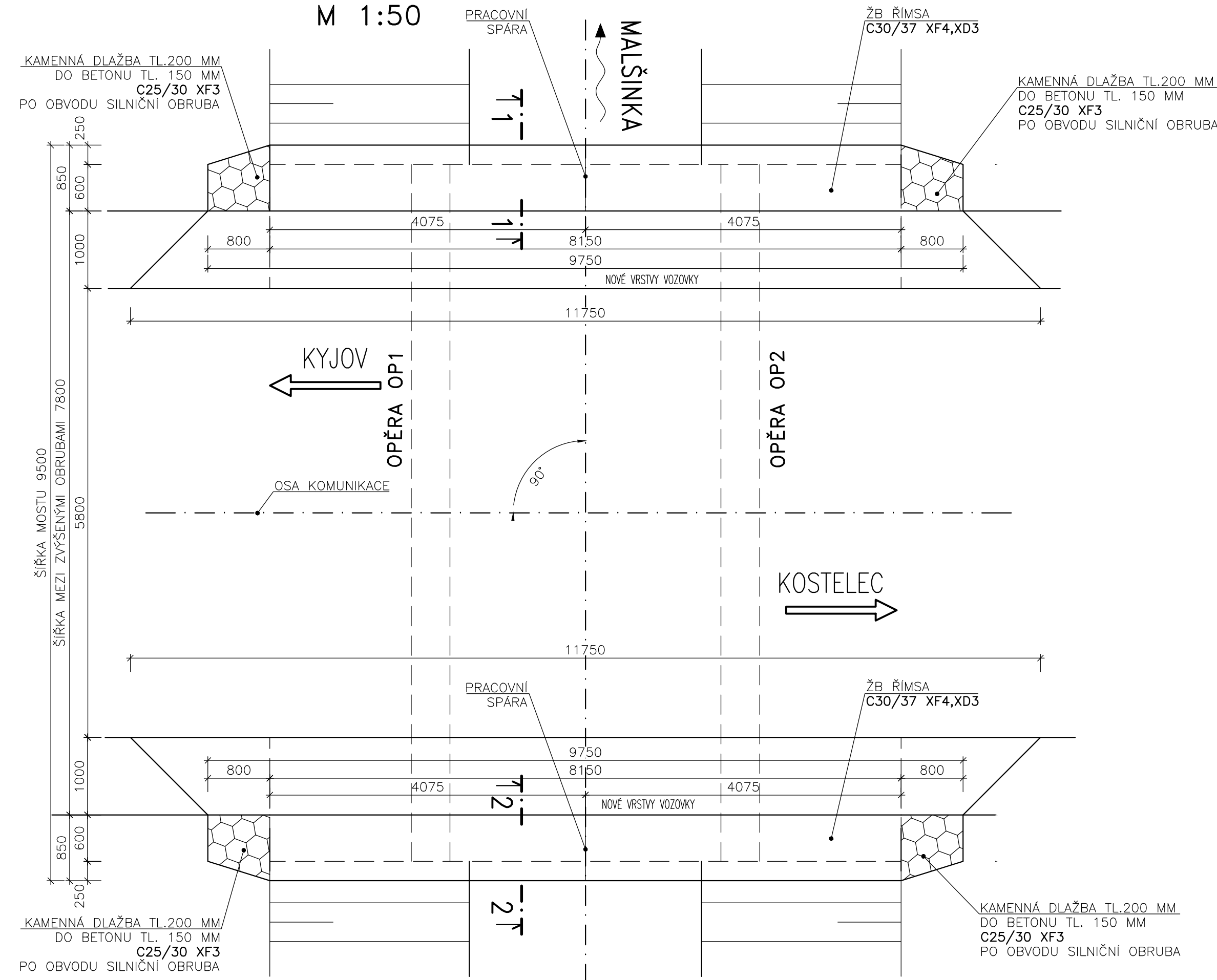
DETAIL PRACOVNÍ
SPÁRY SPÁRU VYTVOŘIT PROŘEZEM
TĚSNÍČÍ ELASTICKÝ TMEL DLE
ČSN EN ISO 11600 (F-25-

M 1:10



PŮDORYS

M 1:50



Duševní a průmyslové vlastnictví

PIS PECHAL, s.r.o.

Veškerá práva vyhrazena
 Použití třetím osobám není dovoleno

ZMĚNA	DATUM	PROVEDL	PODPIS
ZOD. PROJEKTANT	VYPRACOVAL	KONTROLOVAL	PIS PECHAL, s.r.o. Projektové a inženýrské služby 602 00 BRNO, Lidická 42 tel: 731 482 865, 513 030 460, e-mail: pis@pechal.cz
ING. MIROSLAV LOUČKA	ING. JOUŘEK KONEČNÝ	ING. ANTOŇIN PECHAL, CSc.	
OBJEDNATEL	SÚS JMK		
STAVBA	III/42213 Kostelec most 42213-1		DATUM ČERVENEC 2023 KRAJ JIHO-MORAVSKÝ STUPEŇ TP ČÍS.ZAK. P2/014/223 OBEK KOSTELEČ MĚŘITKO FORMÁT 6xA4 ČÍS.PŘÍLOHY ČÍS.PARÉ
PŘÍLOHA	ŘÍMSY – TVAR A VÝZTUŽ		05